



TME 20520

FICHE TECHNIQUE

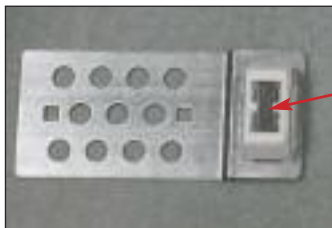
Système à placer à même le carreau de faïence.
Idéal pour les petites ouvertures.

Kit composé de :

- 4 pattes aimantées à coller ou visser sur l'habillage de baignoire
- 4 plaquettes à coller au dos du carreau de faïence

DESCRIPTIF TECHNIQUE

4 PATTES MAGNÉTIQUES :



Aimants
force portante
2.5 kg

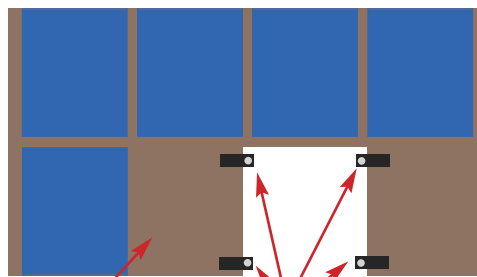
4 pattes aimantées
à placer sur le support
de l'habillage de la
baignoire.
A coller ou à visser



4 plaquettes
à coller sur le
carreau de faïence



LA POSE



habillage de la baignoire
(support de votre choix)

pattes aimants
vers soi



- ① Créer une ouverture de la dimension du carreau de faïence + l'épaisseur du joint.
- ② Coller les 4 plaquettes derrière le carreau de faïence
- ③ Coller ou visser les quatre pattes aimantées sur le support à carreler (habillage de baignoire) en prenant soin de placer les aimants vers soi.
- ④ Finir de coller les carreaux de faïence sur l'habillage

SANITRAP
TECHNIC
 9, rue Jean Monnet - 25410 SAINT-VIT
 Tél. 03 81 87 48 60 / Fax 03 81 87 41 06
 www.sanitrap.fr / sanitrap@commercial.fr